



## Sujutuskorjaus

Sujutusrakenteen avulla voidaan korjata tietä katkaisematta ikääntynyt tai vaurioitunut tierumpu tai silta, materiaalista ja muodosta riippumatta (betonisilta, matalarakenteinen tai pystyelliptinen putki).

Sujutusrakenteena voidaan käyttää kokonaista putkea tai ns. puolipohjausta.

### Sujutusputki

Sujutusputki varustetaan tehtaalla vetokelkalla, betonointikourulla ja nosteen vastaan ottavilla rakenteilla.

### Puolipohjaus

Puolipohjausosa varustetaan tehtaalla vetokelkalla ja kiinnitysosilla vanhaan putkeen.

Sujutusrakennetta käytettäessä on varmistettava, että uusi pienempi aukko riittää täyttämään virtausvaatimukset.

Aukkolausuntoja saa ELY-keskuksilta tai suunnittelijoilta.

#### MYynti JA TUOTANTO

##### VIMPELI

Rumtec Oy

Yhdystie 40, 62800 VIMPELI

Puh 020 7609 200

Faksi 020 7609 201

[www.rumtec.fi](http://www.rumtec.fi)

sähköposti:

[etunimi.sukunimi@rumtec.fi](mailto:etunimi.sukunimi@rumtec.fi)

##### VANTAAN

##### MYyntIKONTTORI

Vernissakatu 6, 01300 VANTAA

Puh 020 7609 220

Faksi 020 7609 208

##### KUOPION

##### MYyntIKONTTORI

Tulliportinkatu 34, 70100 KUOPIO

Puh 020 7609 203

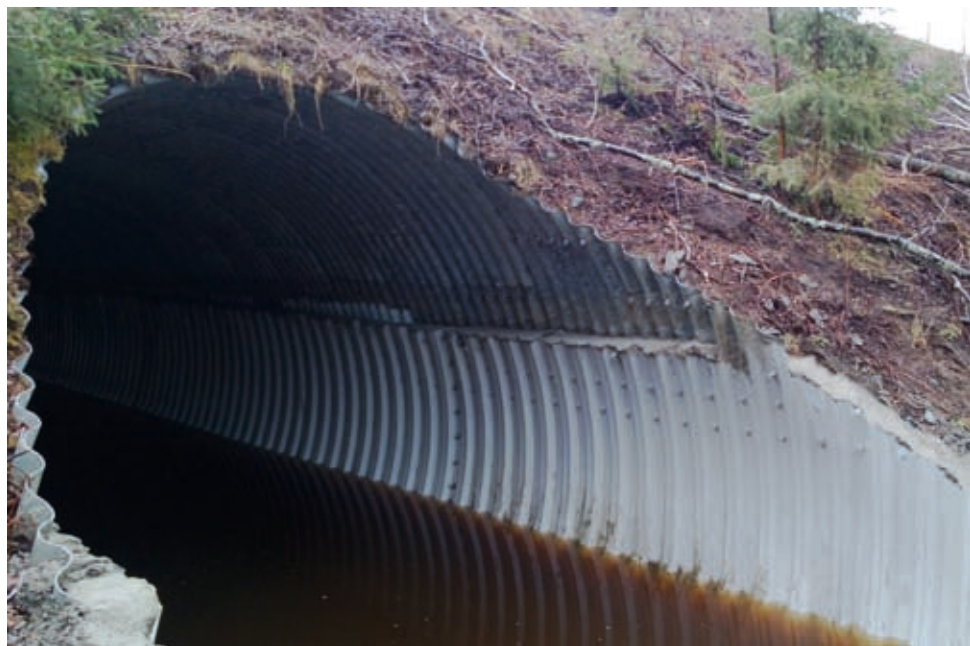
##### OULUN

##### MYyntIKONTTORI

Tikkasentie 8, 90420 OULU

Puh 020 7609 209

Faksi 020 7609 210



Uusi tierumpu vanhan sisään, tietä rikkomatta.



## Jatkosputki

### Teräsputki, jossa liitososa

Jatkosputken ideana on, että käytetään Rumtecin vakioputkea, johon liitetään vanhaan putkeen sopiva liitososa.

Olemassaolevaa rakennetta ei tarvitse lainkaan purkaa eikä liitostyö häiritse liikennettä. Näin voidaan helposti rakentaa kevytväylä olemassaolevan tien viereen tai leventää esimerkiksi risteysaluetta.

Työ on perin helppoa. Perustustyöt ovat samanlaiset kuin tavallisellakin rumpuputkella. Riittävän liitospituuden ansiosta liitoskohta on tukeva. Liitos ei aukea, vaikka pohja jatkosputken alla painuisikin. Myös välikaivojen tekeminen on mahdollista. Jatkoksen pituus ja viisteet ovat vapaasti valittavissa.

### Liitososa kaikkiin putkimuotoihin

Rumtecin Jatkosputki voidaan yhdistää kaikkiin olemassaoleviin putkiin – materiaalista, mitoituksesta tai muodosta riippumatta.

Liituskappale tehdään mittojen mukaan, joten vanha putki voi yhtä hyvin olla pyöreä, neliö, soikea tai mikä tahansa.

Vanhaa kunnossa olevaa betoni- tai muuta putkea voidaan ympäristöolosuhteiden muuttuessa jatkaa helposti Rumtecin jatkosputkella.

Ota meihin yhteyttä, niin autamme mielellämme valitsemaan oikean tuotteen kuhunkin kohteeseen.